

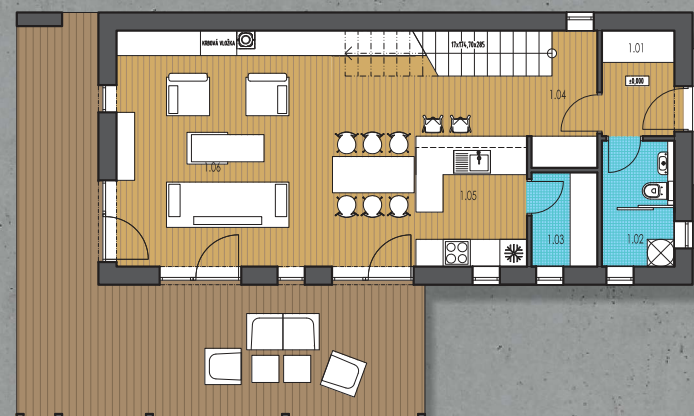


## POPIS

Dom I<sup>2</sup> 120 predstavuje maximálne využitie obytnej plochy o rozlohe 120 m<sup>2</sup> na minimálnom zastavanom priestore. Obytná plocha je vertikálne delená na dennú a nočnú časť, čo uží vateľ ocení pri každodennom živote v dome. Tento dvojpodlažný dom predstavuje priestorovo najúspornejšie a prevádzkovo najefektívnejšie riešenie pre 4-izbový dom. Jednoduchosť hmoty a čisté línie eliminujú nielen tepelné straty, ale umožňujú efektívne umiestniť samotný objekt na pozemku: Umiestnením objektu odvrátenou stranou na hranicu pozemku sa vytvára akýsi chrbát, ochranný štít voči severu i pred vizuálnym kontaktom zo susedného pozemku, čím sa vytvára priestor pre maximálne využitie pozemku na ostatné pobytové aktivity.

## PÔDORYS 1.NP

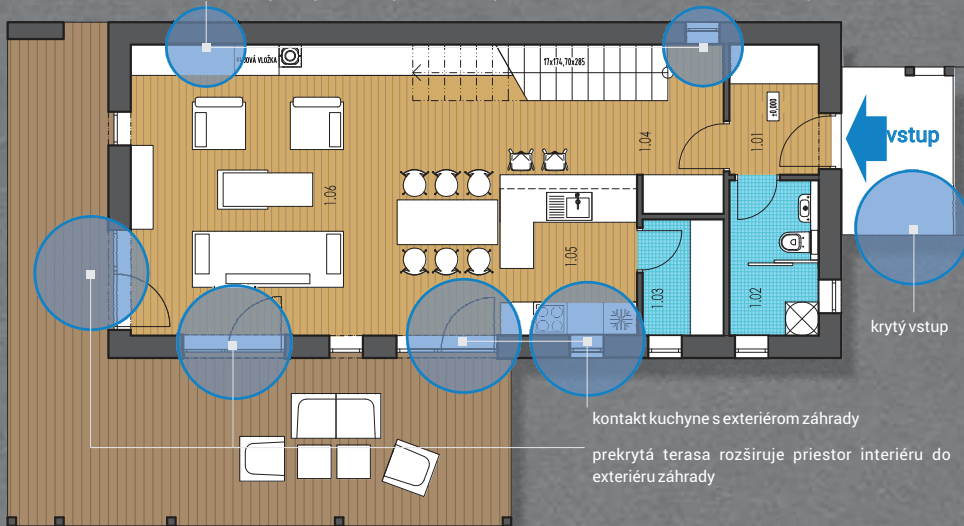
## PÔDORYS 2.NP



0 0,5 1 2 3 4

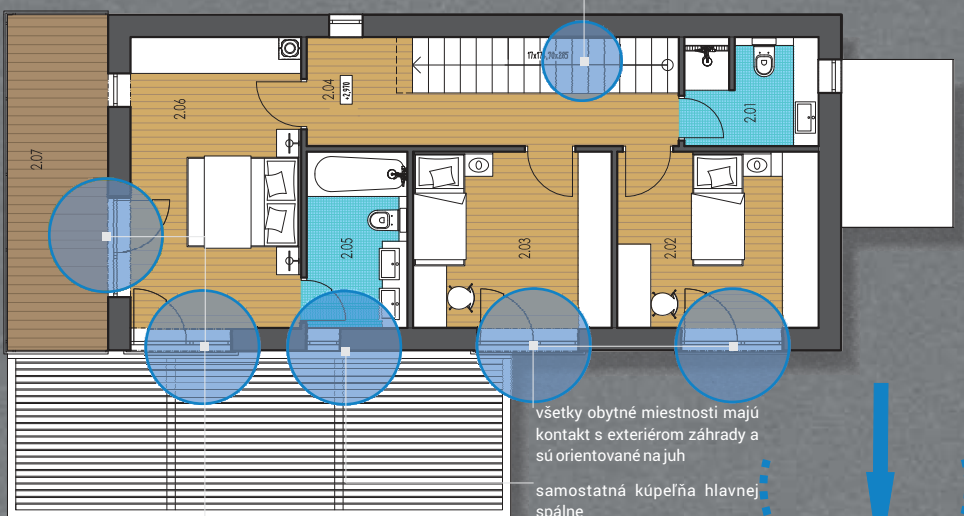
**PÔDORYS 1.NP**

severná stena bez veľkých okenných otvorov zabezpečuje maximálnu prevenciu tepelných strát zo severnej strany a umožňuje osadenie objektu na minimálnu hranicu od susedného objektu



**PÔDORYS 2.NP**

priamočiare schodisko minimalizuje priestor zaberaný schodiskom



**TECHNICKÉ INFORMÁCIE**

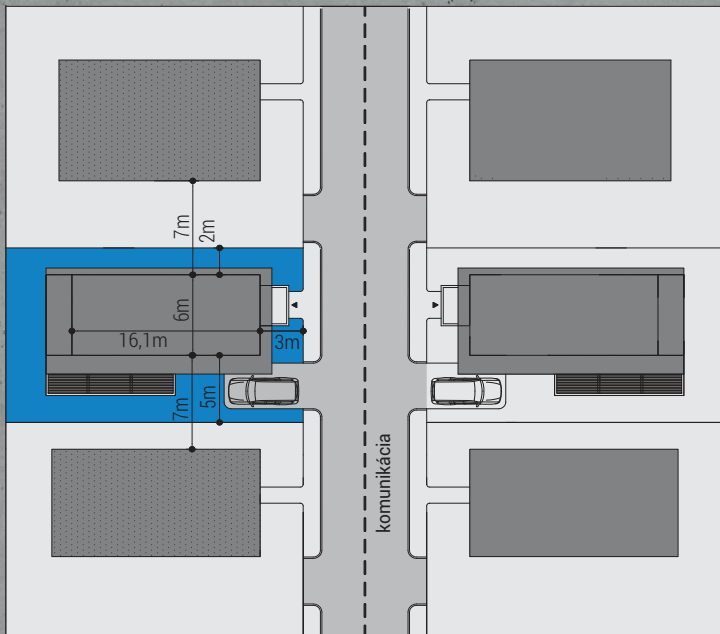
Obytné miestnosti	4
Podlažnosť	2
Úžitková plocha	124.45m <sup>2</sup>
Zastavaná plocha	78.6m <sup>2</sup>
Minimálny pozemok	600m <sup>2</sup>
Obstavaný priestor	517.77m <sup>2</sup>
Výška hrebeňa strechy	6.83m
Sklon strechy	5°
Spotreba tepla za rok	59.41kWh/m <sup>2</sup>

**LEGENDA MIESTNOSTÍ**

1.NP	ČÍSLO	ÚČEL MIESTNOSTI	PLOCHA [m <sup>2</sup> ]
	1.01	Zádverie	3.72
	1.02	WC, Technická miestnosť	4.44
	1.03	Špajza	3.01
	1.04	Chodba	4.62
	1.05	Kuchyňa	7.04
	1.06	Obyvacia izba	35.60
	1.07	Terasa	42.18
	ÚŽITKOVÁ PLOCHA		62.84m <sup>2</sup>
	ÚŽITKOVÁ PLOCHA S TERASOU		100.34m <sup>2</sup>
	ZASTAVANÁ PLOCHA		78.60m <sup>2</sup>
	ZASTAVANÁ PLOCHA S TERASOU		116.40m <sup>2</sup>
2.NP	ČÍSLO	ÚČEL MIESTNOSTI	PLOCHA [m <sup>2</sup> ]
	2.01	Kúpeľňa	4.59
	2.02	Detská izba	11.34
	2.03	Detská izba	11.18
	2.04	Chodba	12.97
	2.05	Kúpeľňa	5.67
	2.06	Spálňa	15.86
	2.07	Balkón	10.80
	ÚŽITKOVÁ PLOCHA		61.61m <sup>2</sup>
	ÚŽITKOVÁ PLOCHA S BALKÓNMI		72.41m <sup>2</sup>
	ZASTAVANÁ PLOCHA		78.60m <sup>2</sup>
	ZASTAVANÁ PLOCHA S TERASOU		116.40m <sup>2</sup>

Dom je dispozične riešený tak, aby boli zohľadnené svetové strany, jeho samotná prevádzka ako aj maximálne využitie plochy. Pri vstupe je v zádvéri umiestnená technická miestnosť s oddeliteľnou pohotovostnou toaletou. Za zádvierím sa odkrýva pohľad do centrálneho obytného priestoru, avšak nie do kuchyne. Kuchyňa je situovaná v akomsi záleve, stále však poskytuje vizuálne prepojenie s obývacou časťou, ktorá je fyzicky oddelená od nočnej - súkromnej časti, situovanej na poschodí. Nočná časť zahŕňa tri spálne a dve kúpeľne. Hlavná spálňa v koncovej časti domu má vlastnú kúpeľňu aj terasu. Dve rovnocenné spálne majú kúpeľňu sprístupnenú z chodby. Všetky miestnosti sú fyzicky prepojené s exteriérom vlastnej záhrady objektu ideálne z južnej strany. Prekrytá terasa zabezpečuje rozšírenie pobytového priestoru do exteriéru.

**MINIMÁLNE ODSŤUPOVÉ HRANICE OD SUSEDNÝCH OBJEKTOV**



**OPTIMÁLNA ORIENTÁCIA K SVETOVÝM STRANÁM**

