



## PÔDORYS 1.NP

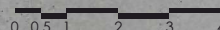


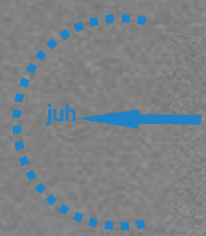
## POPIS

Dom O 120 je kompaktným rodinným domom s centrálnou dispozíciou. Poskytuje viac priestoru ako dom O 90, je optimálnejší pre rodiny s deťmi. Centrálna dispozícia redukuje množstvo a dĺžky chodieb. Všetky pobytové aktivity sa odohrávajú v akomsi kruhu, všetko je na dosah, všetko je blízko. Orientácia okenných otvorov do dvoch svetových strán umožňuje prisadenie rodinného domu na minimálnu hranicu od susedného pozemku čo zároveň zabezpečuje maximálne využitie pozemku na ostatné pobytové aktivity.

## TECHNICKÉ INFORMÁCIE

• Obytné miestnosti	4
• Podlažnosť	1
• Úžitková plocha	119.71m <sup>2</sup>
• Zastavaná plocha	147.30m <sup>2</sup>
• Minimálny pozemok	600m <sup>2</sup>
• Obštaný priestor	578.88m <sup>2</sup>
• Výška hrebeňa strechy	4.1m
• Sklon strechy	0°
• Spotreba tepla za rok	82.29kWh/m <sup>2</sup>

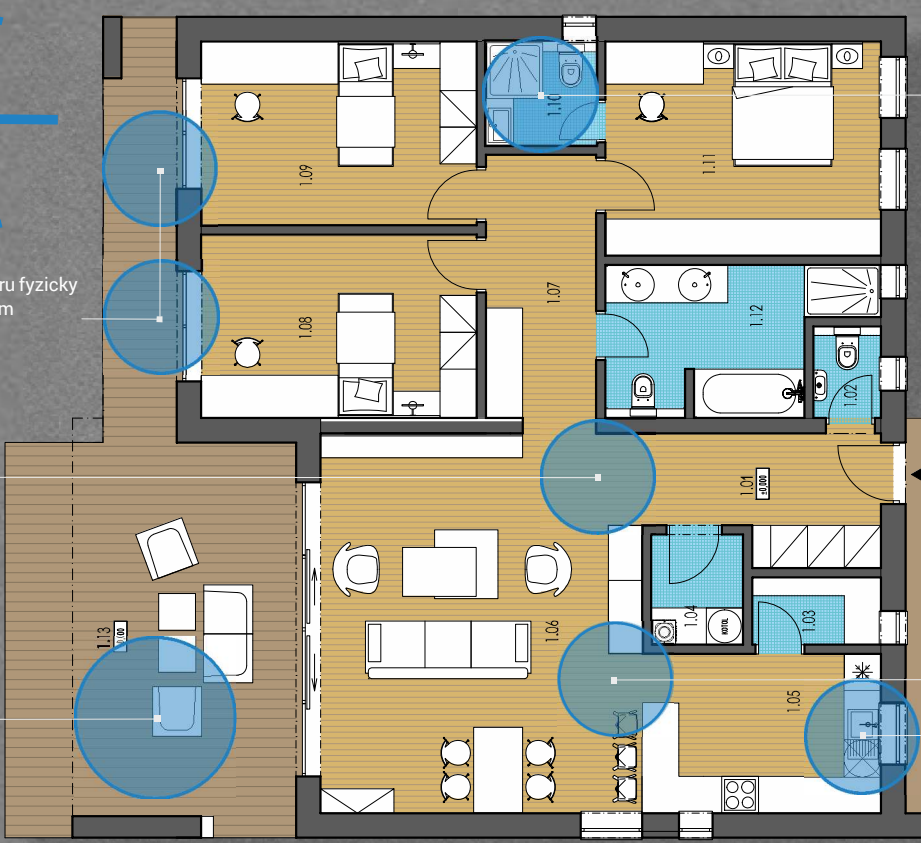

 0 0.5 1 2 3 4



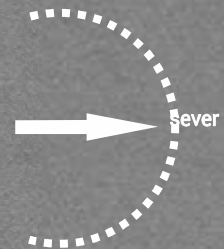
otvorenie domu do exteriéru fyzicky prepája interiér s exteriérom

centrálna dispozícia eliminuje dĺžky chodieb, avšak rozdelenie dennej časti od nočnej je z hľadiska nerušeného chodu domácnosti nevyhnutnosťou

optimálne krytá záhradná terasa rozširuje obytný priestor do exteriéru



kúpeľňa vyhradená pre rodičovskú spálňu



vstup

situovanie kuchyne umožňuje jej neskoršie oddelenie od obývacej izby

okno v kuchyni orientované na vstup do domu oceňuje najmä pani domu

## LEGENDA MIESTNOSTÍ

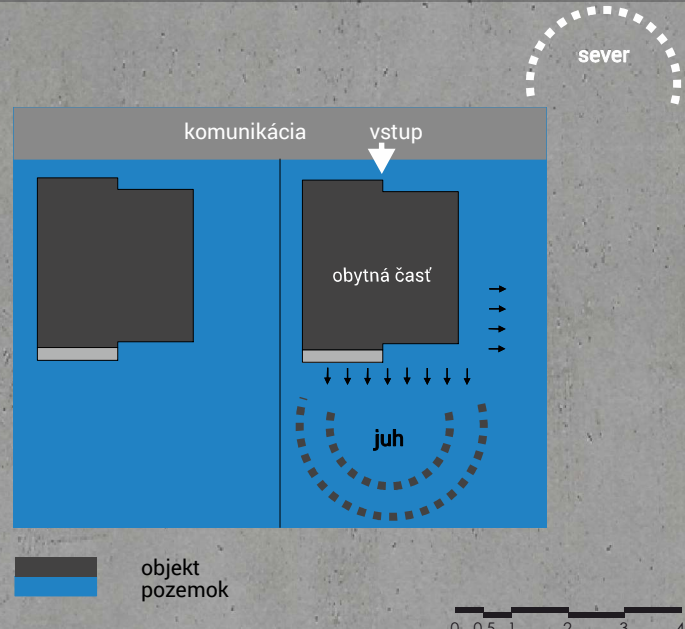
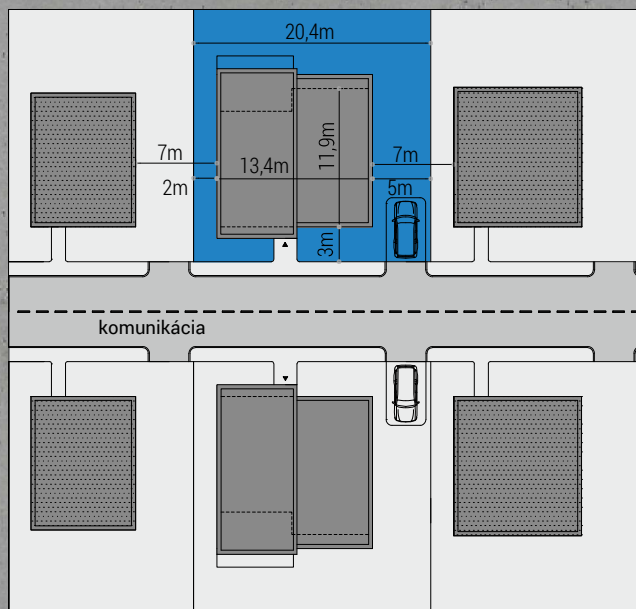
ČÍSLO	ÚČEL MIESTNOSTI	PLOCHA [m <sup>2</sup> ]
1.01	Zádverie	7.32
1.02	WC	1.65
1.03	Špajza	2.31
1.04	Technická miestnosť	2.70
1.05	Kuchyňa	10.14
1.06	Obývacia izba	32.55
1.07	Chodba	8.04
1.08	Detská spálňa	13.50
1.09	Detská spálňa	13.50
1.10	Kúpeľňa	3.06
1.11	Spálňa	15.75
1.12	Kúpeľňa	9.19
1.13	Terasa	50.64

ÚŽITKOVÁ PLOCHA CELKOM	119.71m <sup>2</sup>
ÚŽITKOVÁ PLOCHA CELKOM S TERASOU	170.35m <sup>2</sup>
ZASTAVANÁ PLOCHA	147.30m <sup>2</sup>
ZASTAVANÁ PLOCHA S TERASOU	197.94m <sup>2</sup>

Dom je dispozične riešený tak, aby boli zohľadnené svetové strany, jeho samotná prevádzka, ako aj maximálne využitie plochy. Pri vstupe je v zádverí umiestnené pohotovostné wc a technická miestnosť. Za zádverím sa odkrýva pohľad do centrálneho obytného priestoru, avšak nie do kuchyne. Kuchyňa situovaná v akomsi zálive týmto umožňuje prípadné fyzické oddelenie od obytnej miestnosti posuvnými dverami. Stále však poskytuje vizuálne prepojenie s obývacou časťou, ktorá je fyzicky oddelená od nočnej - súkromnej časti. Nočná časť zahŕňa spálne a kúpeľňu. Všetky miestnosti orientované do záhrady, sú fyzicky prepojené s exteriérom vlastnej záhrady domu, ideálne z južnej strany. Prekrytá terasa zabezpečuje rozšírenie pobytového priestoru do exteriéru.

## MINIMÁLNE ODSŤUPOVÉ HRANICE OD SUSEDNÝCH OBJEKTOV

## OPTIMÁLNA ORIENTÁCIA K SVETOVÝM STRANÁM



objekt  
pozemok

