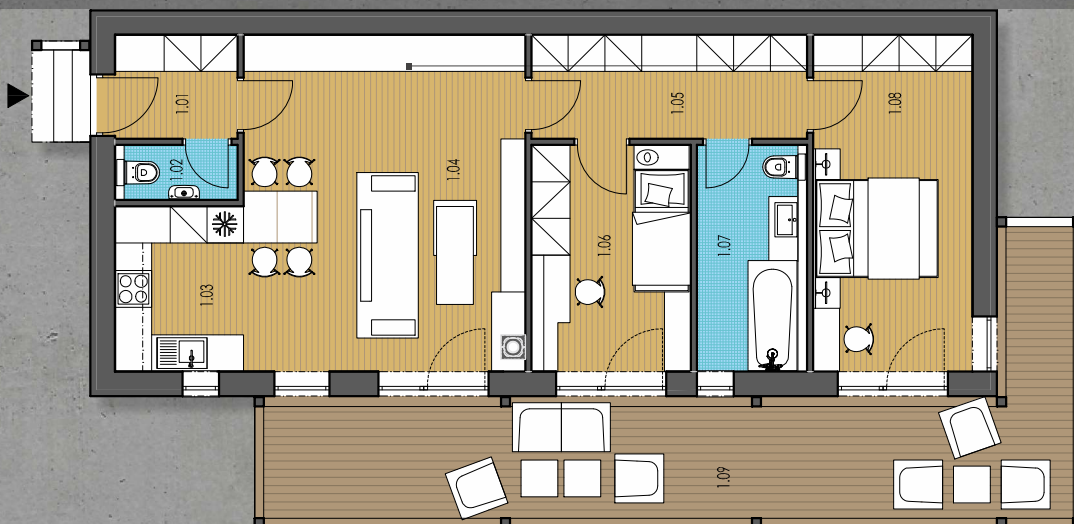




POPIS

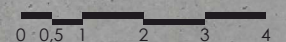
Dom I 70 predstavuje minimálnu obytnú plochu s maximálnym využitím. Jeho najefektívnejšie a prevádzkovo najčistejšie priestorovo-dispozičné usporiadanie v rámci hmoty, ako aj umiestnenie samotného objektu na pozemku, z neho robia spolu s ohľadom na orientáciu k svetovým stranám, najoptimálnejší ekonomický a nízkoenergetický štandard. Umiestnením objektu odvrátenou stranou na hranicu pozemku sa vytvára akýsi chrbát, ochranný štít voči severu i pred vizuálnym kontaktom zo susedného pozemku, čím sa vytvára priestor pre maximálne využitie pozemku na ostatné pobytové aktivity.

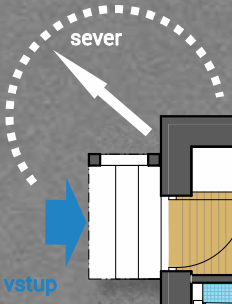
PÔDORYS 1.NP



TECHNICKÉ INFORMÁCIE

- Obytné miestnosti 3
- Podlažnosť 1
- Úžitková plocha 74.4m²
- Zastavaná plocha 93.24m²
- Minimálny pozemok 600m²
- Obstavaný priestor 345.44m²
- Výška hrebeňa strechy 6.3m
- Sklon strechy 45°
- Spotreba tepla za rok 80.82kWh/m²





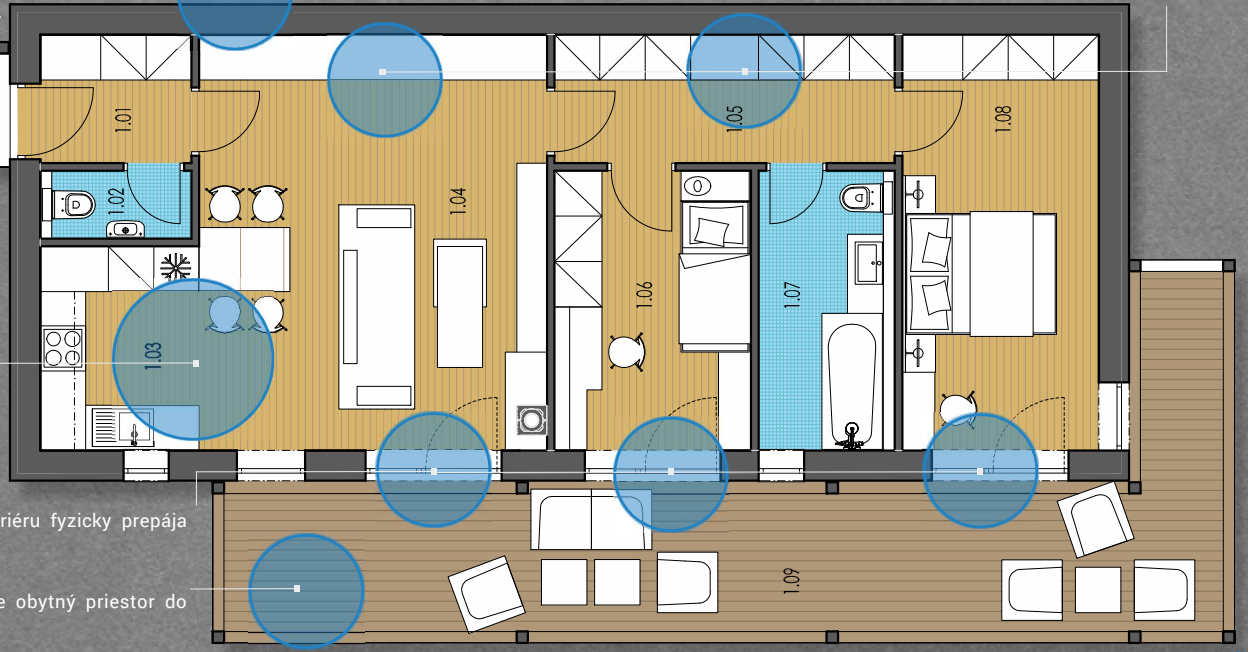
severná stena bez okien spolu s umiestneným šatníkom zabezpečí maximálnu prevenciu tepelných strát zo severnej strany a umožňuje osadenie objektu na minimálnu hranicu od susedného objektu

maximálne využitie plochy pomocných priestorov umiestnením vstavaných šatníkov po celej dĺžke domu

situovanie kuchyne umožňuje jej neskoršie oddelenie od obývacej izby

otvorenie domu do exteriéru fyzicky prepája interiér s exteriérom

prekrytá terasa rozširuje obytný priestor do exteriéru



LEGENDA MIESTNOSTÍ

ČÍSLO	ÚČEL MIESTNOSTI	PLOCHA [m ²]
1.01	Predsieň	3.4
1.02	WC	1.8
1.03	Kuchyňa	5.67
1.04	Obývacia izba	25.3
1.05	Chodba so šatníkom	7.65
1.06	Detská spálňa	9.62
1.07	Kúpeľňa	6.66
1.08	Spálňa	14.3
1.09	Terasa	33.06

ÚŽITKOVÁ PLOCHA CELKOM	74.4m ²
ÚŽITKOVÁ PLOCHA CELKOM S TERASOU	107.46m ²
ZASTAVANÁ PLOCHA	93.24m ²
ZASTAVANÁ PLOCHA S TERASOU	126.3m ²

Dom je dispozične riešený tak, aby boli zohľadnené svetové strany, jeho samotná prevádzka ako aj maximálne využitie plochy. Pri vstupe je v zádverí umiestnené pohotovostné wc. Za zádverím sa odkrýva pohľad do centrálneho obytného priestoru, avšak nie do kuchyne. Kuchyňa situovaná v akomsi zálive týmto umožňuje prípadné fyzické oddelenie od obytnej miestnosti posuvnými dverami. Stále však poskytuje vizuálne prepojenie s obývacou časťou, ktorá je fyzicky oddelená od nočnej - súkromnej časti. Nočná časť zahŕňa spálne a kúpeľňu. Pozdĺž celého domu je popri severnej stene v rámci komunikačných priestorov umiestnený vstavaný šatník, čím sa dosiahne jeho maximálne využitie ako odkladacieho priestoru. Toto riešenie pomáha vytvárať prevenciu tepelných strát zo severu. Všetky miestnosti sú fyzicky prepojené s exteriérom vlastnej záhrady objektu, ideálne z južnej strany. Prekrytá terasa zabezpečuje rozšírenie bytového priestoru do exteriéru.

MINIMÁLNE ODSŤUPOVÉ HRANICE OD SUSEDNÝCH OBJEKTOV

OPTIMÁLNA ORIENTÁCIA K SVETOVÝM STRANÁM

