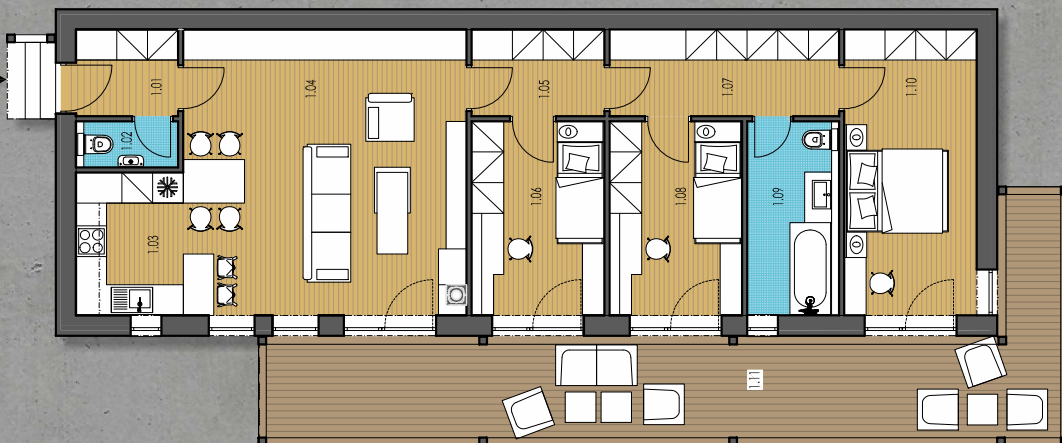




POPIS

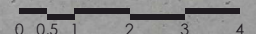
Dom I 90 predstavuje minimálnu obytnú plochu potrebnú pre vytvorenie 4-izbového rodinného domu s maximálnym využitím. Jeho najefektívnejšie a prevádzkovo najčistejšie priestorovo-dispozičné usporiadanie v rámci hmoty, ako aj umiestnenie samotného objektu na pozemku, z neho robia spolu s ohľadom na orientáciu k svetovým stranám, najoptimálnejší ekonomický a nízkoenergetický štandard. Umiestnením objektu odvrátenou stranou na hranicu pozemku sa vytvára akýsi chrbát, ochranný štít voči severu i pred vizuálnym kontaktom zo susedného pozemku, čím sa vytvára priestor pre maximálne využitie pozemku na ostatné pobytové aktivity.

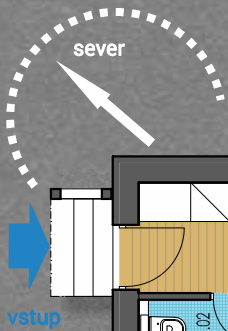
PÔDORYS 1.NP



TECHNICKÉ INFORMÁCIE

- Obytné miestnosti 4
- Podlažnosť 1
- Úžitková plocha 95.39m²
- Zastavaná plocha 118.08m²
- Minimálny pozemok 600m²
- Obstavaný priestor 436.21m²
- Výška hrebeňa strechy 6.3m
- Sklon strechy 45°
- Spotreba tepla za rok 77.65kWh/m²

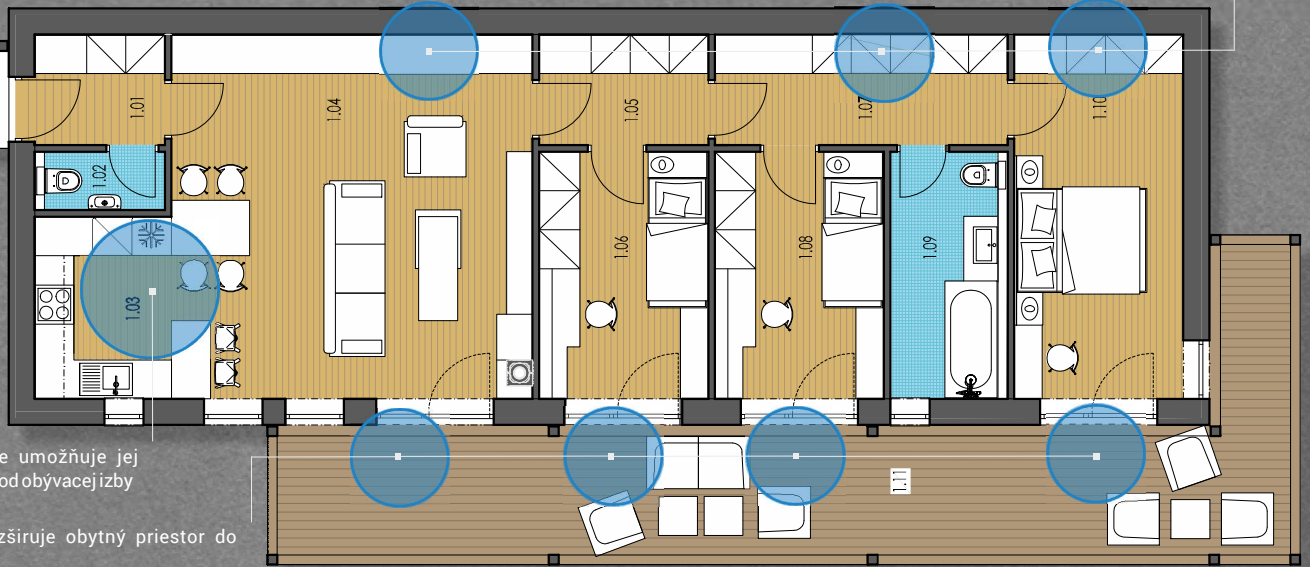




severná stena bez okien spolu s umiestneným šatníkom zabezpečí maximálnu prevenciu tepelných strát zo severnej strany a umožní osadenie objektu na minimálnu hranicu od susedného objektu

situovanie kuchyne umožňuje jej neskoršie oddelenie od obývacej izby

prekrytá terasa rozširuje obytný priestor do exteriéru



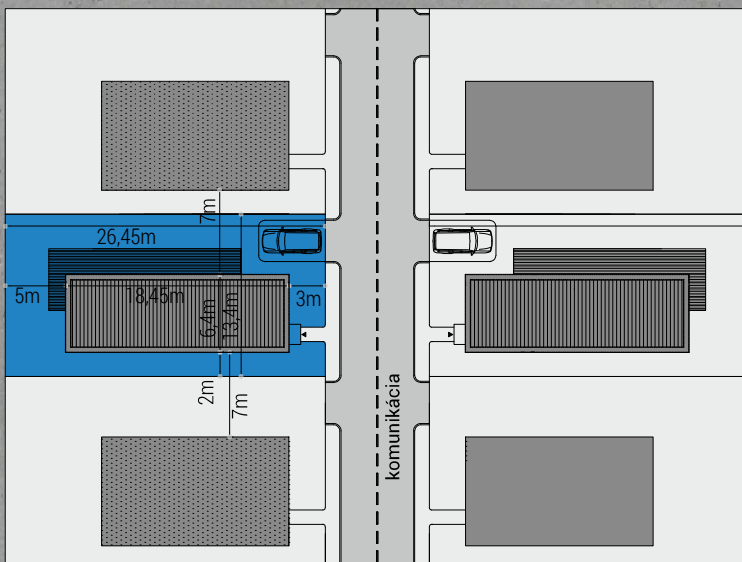
LEGENDA MIESTNOSTÍ

ČÍSLO	ÚČEL MIESTNOSTI	PLOCHA [m ²]
1.01	Predsieň	3.4
1.02	WC	1.8
1.03	Kuchyňa	5.88
1.04	Obývací izba	31.08
1.05	Chodba so šatníkom	4.42
1.06	Detská spálňa	9.88
1.07	Chodba so šatníkom	7.65
1.08	Detská spálňa	9.88
1.09	Kúpeľňa	6.84
1.10	Spálňa	14.56
1.11	Terasa	38.11

ÚŽITKOVÁ PLOCHA CELKOM	95.39m ²
ÚŽITKOVÁ PLOCHA CELKOM S TERASOU	133.50m ²
ZASTAVANÁ PLOCHA	118.08m ²
ZASTAVANÁ PLOCHA S TERASOU	156.19m ²

Dom je dispozične riešený tak, aby boli zohľadnené svetové strany, jeho samotná prevádzka ako aj maximálne využitie plochy. Pri vstupe je v zádverí umiestnené pohotovostné wc. Za zádverím sa odkrýva pohľad do centrálneho obytného priestoru, avšak nie do kuchyne. Kuchyňa situovaná v akomsi zálive týmto umožňuje prípadné fyzické oddelenie od obytnej miestnosti posuvnými dverami. Stále však poskytuje vizuálne prepojenie s obývacou časťou, ktorá je fyzicky oddelená od nočnej - súkromnej časti. Nočná časť zahŕňa spálne a kúpeľňu. Pozdĺž celého domu je popri severnej stene v rámci komunikačných priestorov umiestnený vstavaný šatník, čím sa dosiahne jeho maximálne využitie ako odkladacieho priestoru. Toto riešenie pomáha vytvárať prevenciu tepelných strát zo severu. Všetky miestnosti sú fyzicky prepojené s exteriérom vlastnej záhrady objektu ideálne z južnej strany. Prekrytá terasa zabezpečuje rozšírenie bytového priestoru do exteriéru.

MINIMÁLNE ODSŤUPOVÉ HRANICE OD SUSEDNÝCH OBJEKTOV



OPTIMÁLNA ORIENTÁCIA K SVETOVÝM STRANÁM

