



PÔDORYS 1.NP

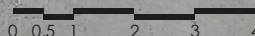
POPIS

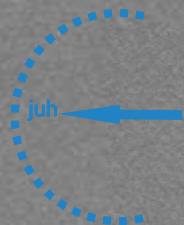


Dom O 90 je kompaktným rodinným domom s centrálnou dispozíciou. Táto eliminuje množstvo a dĺžky komunikačných priestorov - chodieb. Všetky pobytové aktivity sa odohrávajú v akomsi kruhu, všetko je na dosah, všetko je blízko. Orientácia okenných otvorov do dvoch svetových strán umožňuje prisadenie rodinného domu na minimálnu hranicu od susedného pozemku čo zároveň zabezpečuje maximálne využitie pozemku na ostatné pobytové aktivity.

TECHNICKÉ INFORMÁCIE

- Obytné miestnosti 4
- Podlažnosť 1
- Úžitková plocha 89.72m²
- Zastavaná plocha 121.06m²
- Minimálny pozemok 600m²
- Obstavaný priestor 445.85m²
- Výška hrebeňa strechy 4.1m
- Sklon strechy 0°
- Spotreba tepla za rok 83.36kWh/m²

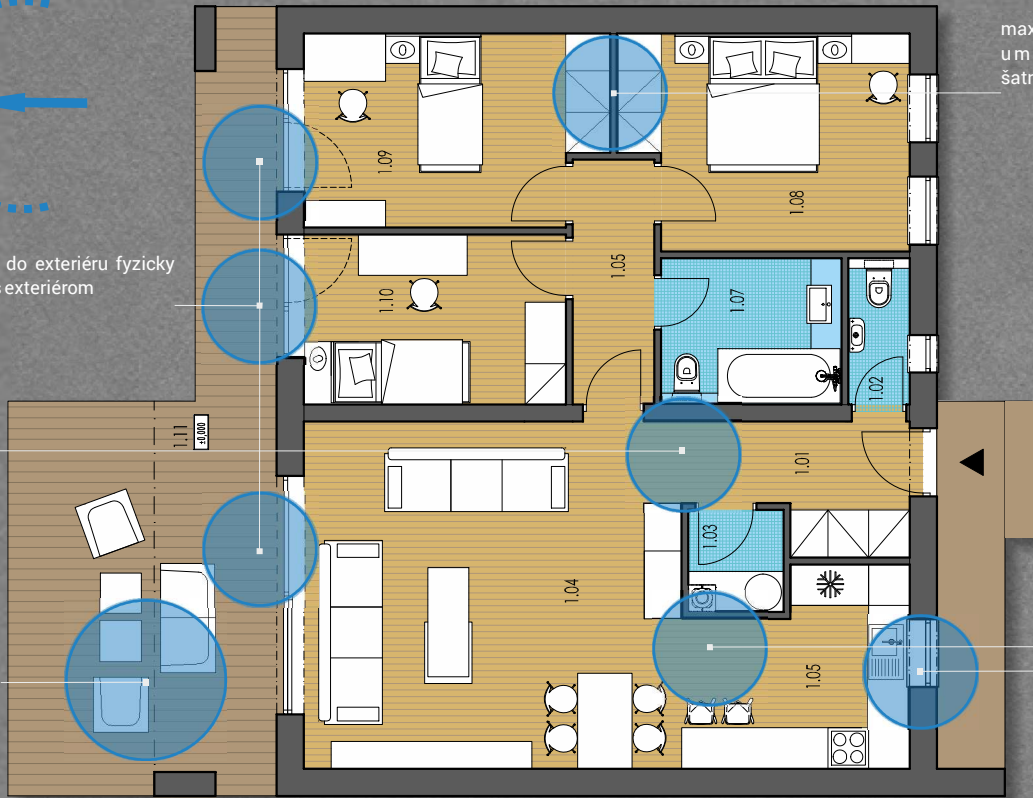




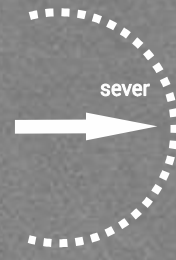
otvorenie domu do exteriéru fyzicky prepája interiér s exteriérom

centrálna dispozícia eliminuje dĺžky chodieb, avšak rozdelenie dennej časti od nočnej je z hľadiska nerušeného chodu domácnosti nevyhnutnosťou

optimálne krytá záhradná terasa rozširuje obytný priestor do exteriéru



maximálne využitie plochy spálňi umiestnením vstavaných šatníkov



situovanie kuchyne umožňuje jej neskoršie oddelenie od obývacej izby

okno v kuchyni orientované na vstup do domu oceňuje najmä pani domu

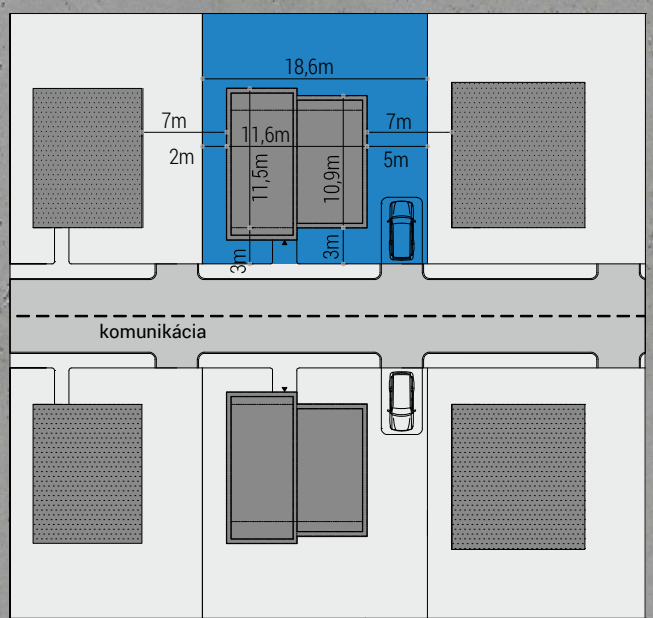
LEGENDA MIESTNOSTÍ

| ČÍSLO | ÚČEL MIESTNOSTI | PLOCHA [m ²] |
|-------|---------------------|--------------------------|
| 1.01 | Predsieň | 5.42 |
| 1.02 | WC | 1.94 |
| 1.03 | Technická miestnosť | 2.10 |
| 1.04 | Obývací izba | 28.31 |
| 1.05 | Kuchyňa | 7.37 |
| 1.06 | Chodba | 4.32 |
| 1.07 | Kúpeľňa | 5.70 |
| 1.08 | Detská spálňa | 12.82 |
| 1.09 | Detská spálňa | 12.11 |
| 1.10 | Spálňa | 9.63 |
| 1.11 | Terasa | 31.34 |

| | |
|----------------------------------|----------------------|
| ÚŽITKOVÁ PLOCHA CELKOM | 89.72m ² |
| ÚŽITKOVÁ PLOCHA CELKOM S TERASOU | 121.06m ² |
| ZASTAVANÁ PLOCHA | 112.52m ² |
| ZASTAVANÁ PLOCHA S TERASOU | 143.86m ² |

Dom je dispozične riešený tak, aby boli zohľadnené svetové strany, jeho samotná prevádzka ako aj maximálne využitie plochy. Pri vstupe je v zádverí umiestnené pohotovostné wc a technická miestnosť. Za zádverím sa odkrýva pohľad do centrálneho obytného priestoru, avšak nie do kuchyne. Kuchyňa situovaná v akomsi zálive týmto umožňuje prípadné fyzické oddelenie od obytnej miestnosti posuvnými dverami. Stále však poskytuje vizuálne prepojenie s obývacou časťou, ktorá je fyzicky oddelená od nočnej - súkromnej časti. Nočná časť zahŕňa spálne a kúpeľňu. Všetky miestnosti orientované do záhrady, sú fyzicky prepojené s exteriérom vlastnej záhrady objektu ideálne z južnej strany. Prekrytá terasa zabezpečuje rozšírenie pobytového priestoru do exteriéru.

MINIMÁLNE ODSŤUPOVÉ HRANICE OD SUSEDNÝCH OBJEKTOV



OPTIMÁLNA ORIENTÁCIA K SVETOVÝM STRANÁM

